



**Domažlická  
nemocnice**

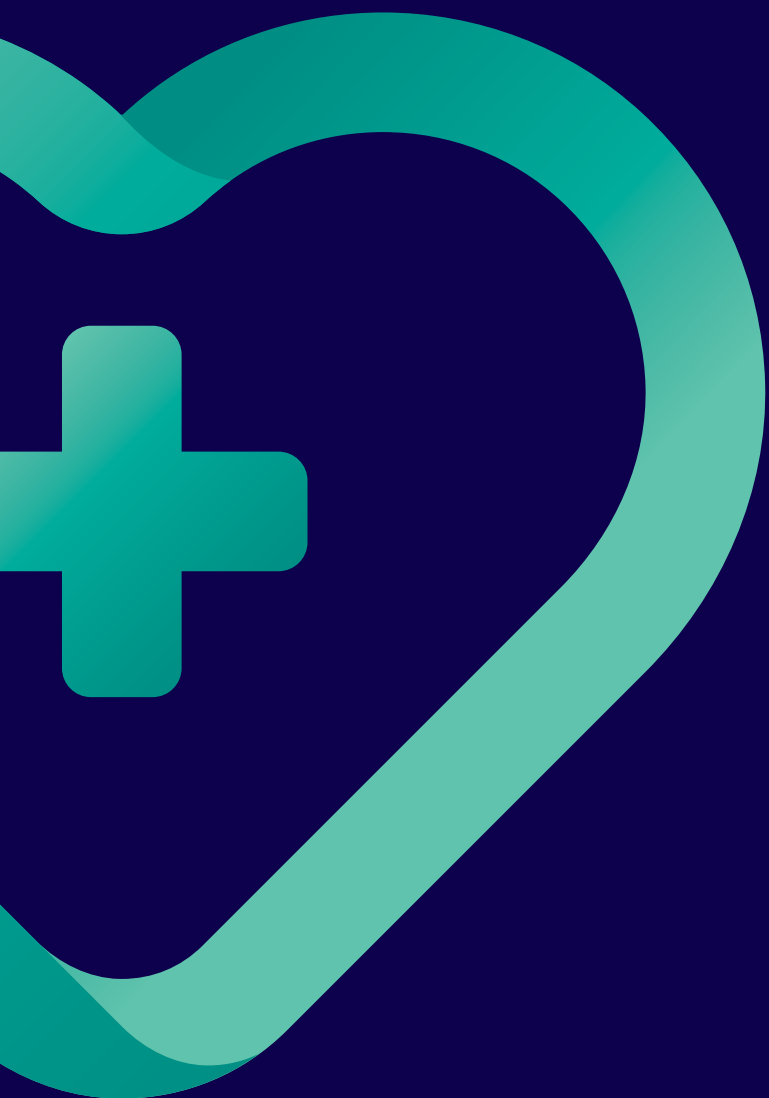
Nemocnice  
Plzeňského  
kraje

# Logo manuál



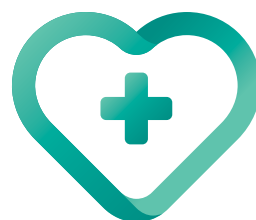


**Domažlická  
nemocnice**



# 1.0 Logotyp

- 1.1** Základní logotyp
- 1.2** Varianty základního logotypu
- 1.3** Alternativní logotyp
- 1.4** Minimální velikost
- 1.5** Zakázané varianty
- 1.6** Ochranná oblast
- 1.7** Další varianty
- 1.8** Použití na podkladu
- 1.9** Základní barvy
- 2.0** Doplnkové barvy
- 2.1** Základní písmo
- 2.2** Alternativní písmo



**Domažlická  
nemocnice**

Nemocnice  
Plzeňského  
kraje

## 1.1 Základní logotyp

Základním logotypem nazýváme takovou variantu, kterou doporučujeme používat ve většině situací.

V případě, kdy nelze použít základní variantu, např. z důvodů prostorových, technologických či nejednotného pozadí, lze použít variantu jinou, k tomu určenou (nejvhodnější).

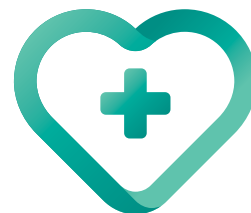


**Domažlická  
nemocnice**

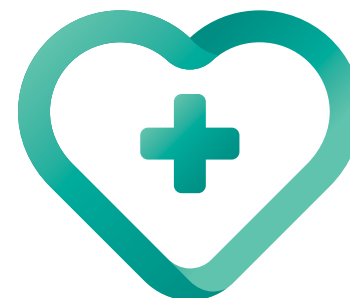


Nemocnice  
Píseňského  
kraje





**Domažlická  
nemocnice**

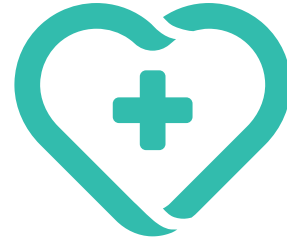


**Domažlická  
nemocnice**

### 1.3 Alternativní logotyp

V případě nutnosti je možné použít alternativní variantu. Doporučujeme použít základní variantu nebo její varianty vždy, když je to možné.

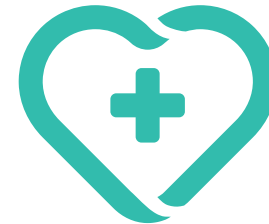
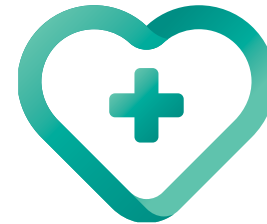
Pro potisk materiálů, kdy je potřeba varianty s omezeným počtem barev je připravená dvoubarevná verze.



**Domažlická  
nemocnice**



**Domažlická  
nemocnice**



**Domažlická  
nemocnice**

Nemocnice  
Plzeňského  
kraje

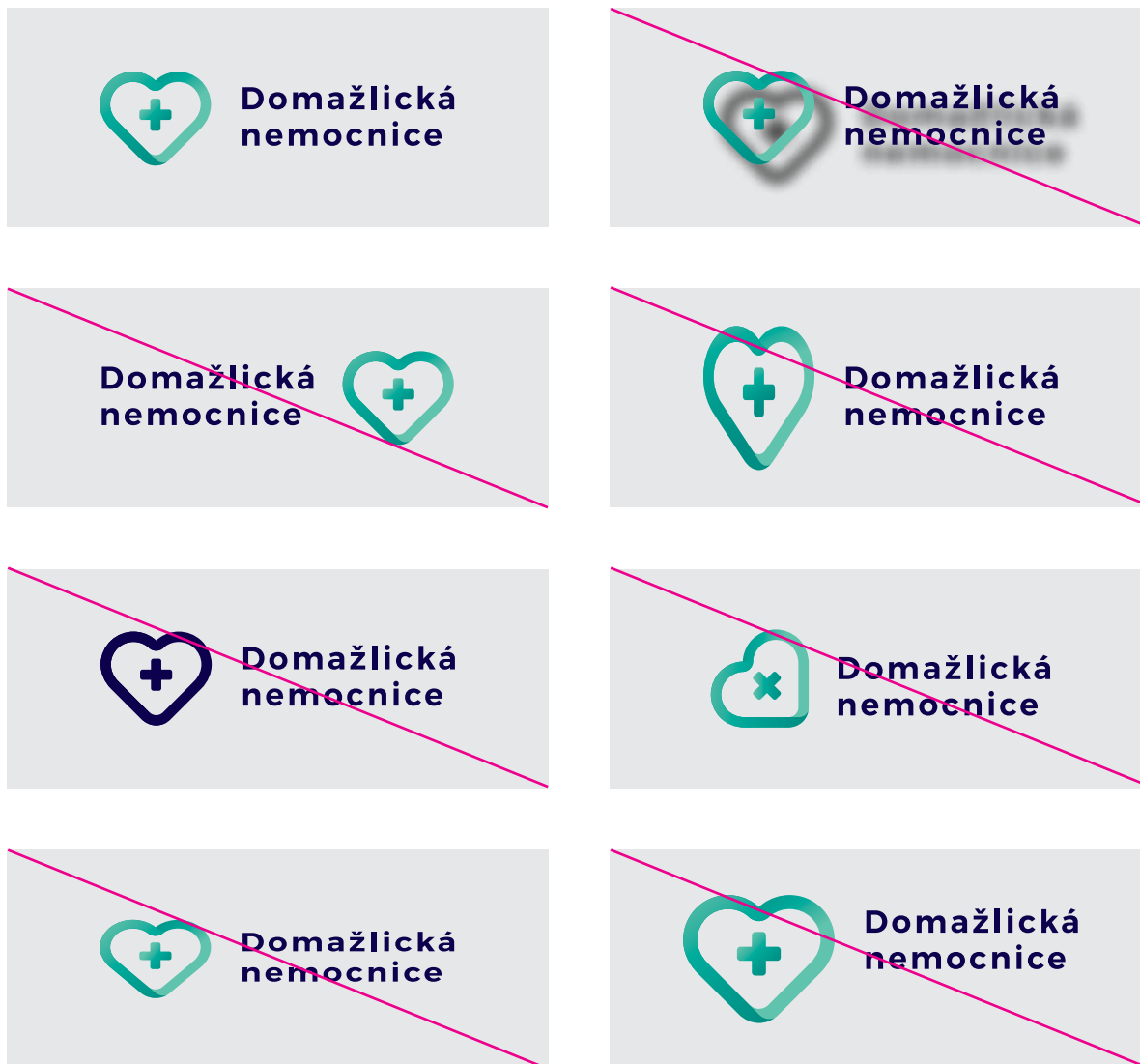


## 1.4 Minimální velikost

Minimální velikost je nejmenší možný rozměr logotypu, který zaručuje čitelnost. Používat logotyp v menších velikostech je nevhodné, protože je narušena jeho čitelnost.

Pokud potřebujeme logo menší než je nejmenší povolená varianta hlavního logotypu, používáme alternativní variantu bez claimu.





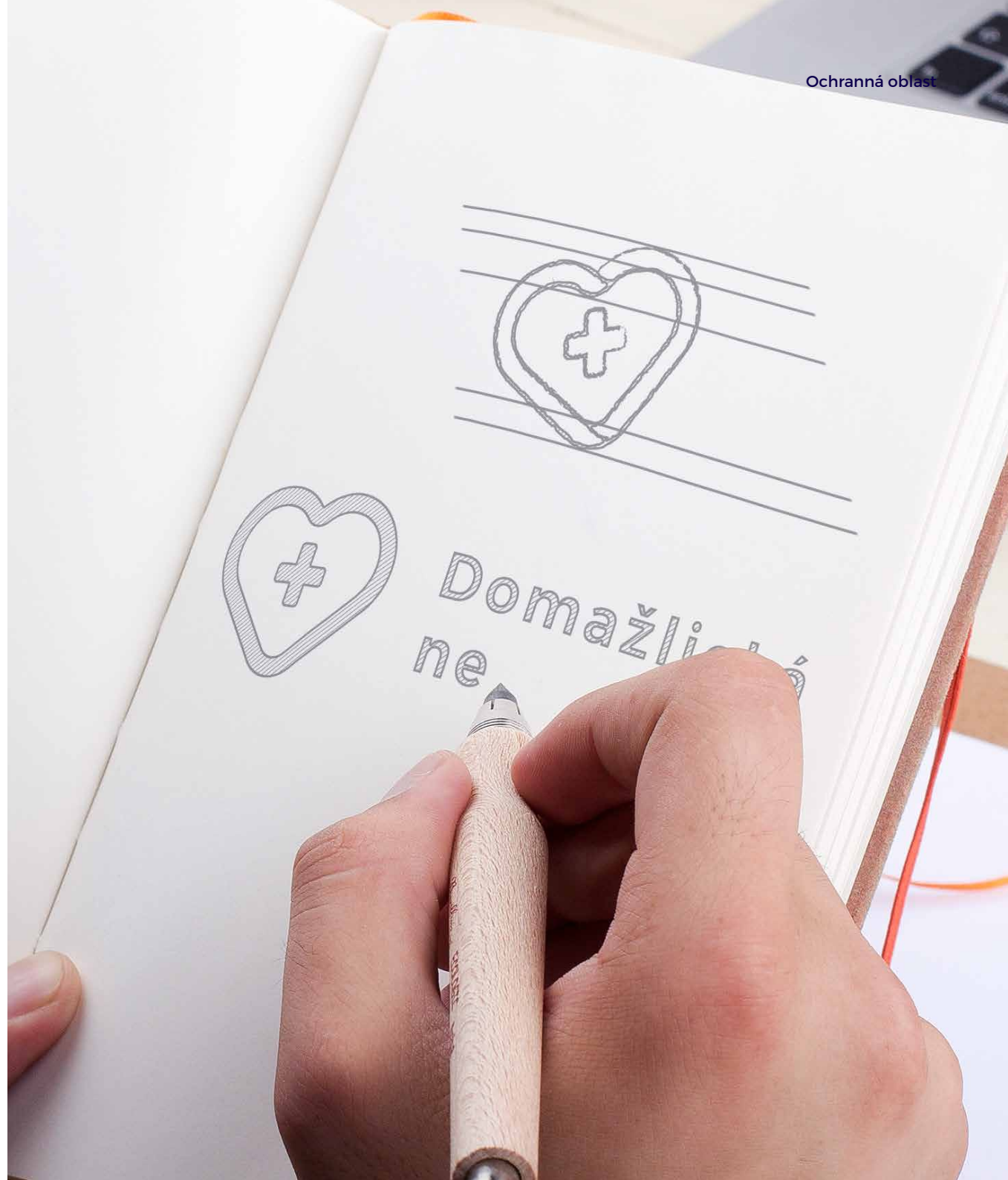
## 1.5 Zakázané varianty

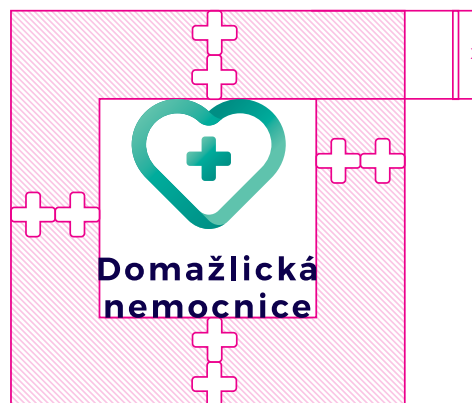
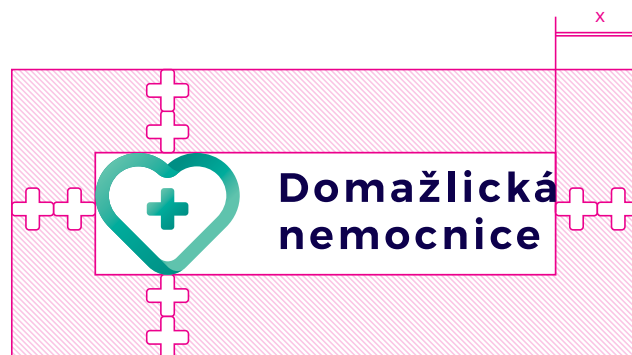
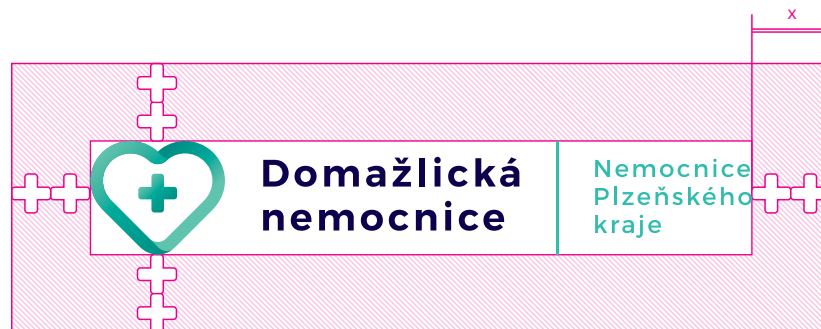
Logotyp je zakázáno deformovat a barevně upravovat. Je možné používat pouze logotyp z elektronických předloh.

## 1.6 Ochranná oblast

Ochrannou oblastí rozumíme plochu okolo logotypu, kam nesmí zasahovat jiná grafika ani text.

Definujeme ji jako oblast ve vzdálenosti konstanty X od vnějších obrysů. Konstanta je nadefinována dle symbolu 2x "+".







**Domažlická  
nemocnice**

Nemocnice  
Plzeňského  
kraje

## 1.7 Další varianty

### **Inverzní logotyp (inverse)**

Pokud použijeme logotyp na tmavém pozadí nebo na fotografii, lze použít inverzní variantu. Inverzní varianta je připravena tak, že modrá barva textu je zaměněna za bílou.

### **Logotyp v odstínech šedi (greyscale)**

Variantu logotypu ve stupních šedi používáme při tisku na černobílé tiskárně.



**Domažlická  
nemocnice**

Nemocnice  
Plzeňského  
kraje



### **Logotyp v černé (black)**

Černobílou variantu používáme na speciálních materiálech či technologiích tisku (knihtisk), kde by základní logotyp šel špatně aplikovat.

### **Logotyp v bílé (white)**

Logotyp v této inverzní variantě použijeme, pokud není vhodné použít inverzní variantu tak, aby byla stále zachována čitelnost a kontrast logotypu vůči pozadí.

### **Logotyp v modré (blue)**

Pokud technologie nedovoluje použít logotyp v základním barevném provedení (např. jednobarevný tisk, výšivka, řezaná grafika), používá se jednobarevná varianta v modré barvě.



## 1.7.1 Podklady s fotografií

Logotyp volíme na barevném pozadí podle citu tak, aby bylo logo dobře čitelné. Pokud je to možné, doporučujeme fotografii upravit nebo použít barevný podklad tak, aby bylo logo čitelné.





## 1.8 Použití na podkladu

Logotyp v základní barevné variantě můžeme používat pouze na podkladu do 20 % černé. V rozhraní mezi 30 % a 50 % černého podkladu je doporučeno používat pouze bílou (white) nebo černou (black) variantu viz definice vpravo. Od 60 % pak můžeme používat barevnou inverzní variantu (inverse).

20 %



20 %



40 %



40 %



60 %



60 %



80 %



80 %



100 %



100 %





20 %



20 %



40 %



40 %



60 %



60 %



80 %



80 %



100 %



100 %



## 1.8 Použití na podkladu

Jednobarevné varianty (white, black a blue) můžeme zvolit v jakémkoliv případě. Je pouze nutné vybrat nejvhodnější možnou variantu vzhledem k podkladu tak, aby byl logotyp dostatečně čitelný a kontrastní.

Dle definice vidíme, že černá (black) a modrá (blue) varianta se používá do 40 % černé v podkladu, přičemž pokud je to technologicky možné, preferujeme použít modrou (blue) verzi. Od 50 % pak volíme bílou (white) variantu.

**100 / 0 / 50 / 20**  
0 / 130 / 120

**70 / 0 / 40 / 0**  
0 / 180 / 170

**60 / 0 / 40 / 0**  
0 / 230 / 210



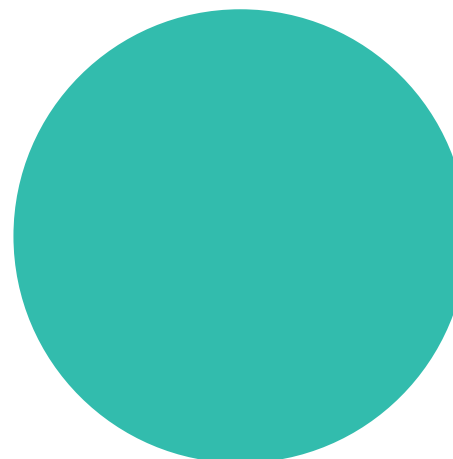
**Domažlická  
nemocnice**

Nemocnice  
Plzeňského  
kraje

## 1.9 Základní barvy

Logotyp obsahuje dvě základní barvy. Přesná definice barev je důležitá pro stejný vzhled tisku na různých médiích. Toto platí i pro RGB monitory, kde je však podání barev ovlivněno individuálním nastavením každého monitoru.

Zelená symbolizuje přírodu, změnu a optimismus, zatímco tmavě modrá představuje stabilitu, tradici, promyšlenost a respekt.



### Green

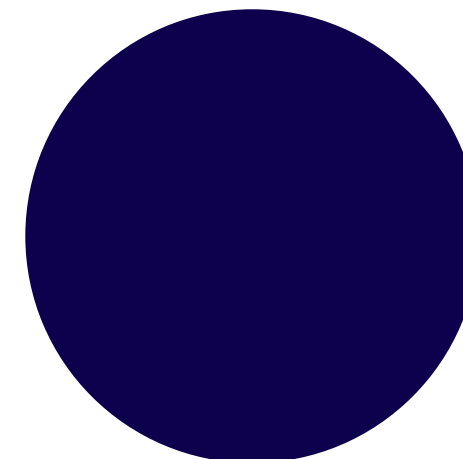
**CMYK** 70 / 0 / 40 / 0

**RGB** 0 / 180 / 170

**HEX** #00B4AA

**Pantone** 3272C

**RAL** 5018



### Blue

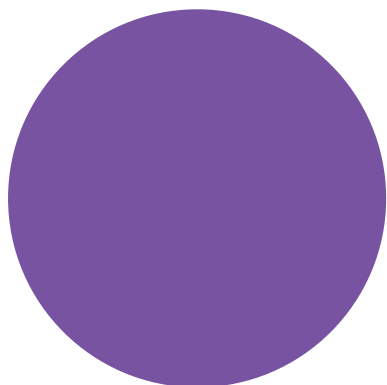
**CMYK** 100 / 100 / 0 / 60

**RGB** 0 / 0 / 60

**HEX** #00003C

**Pantone** 2765C

**RAL** 5022



### Purple

---

**CMYK** 62 / 79 / 0 / 0

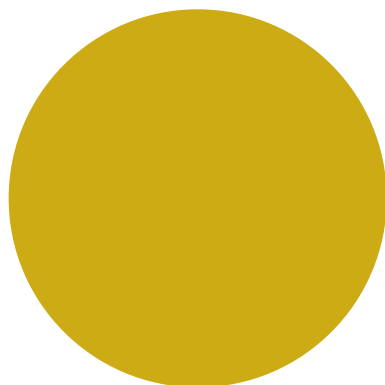
---

**RGB** 127 / 64 / 172

---

**HEX** #7F40AC

---



### Yellow

---

**CMYK** 23 / 29 / 100 / 0

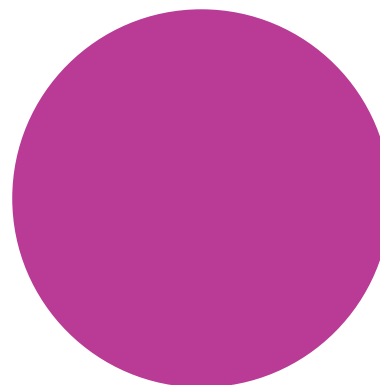
---

**RGB** 212 / 179 / 20

---

**HEX** #D4B314

---



### Pink

---

**CMYK** 27 / 91 / 0 / 0

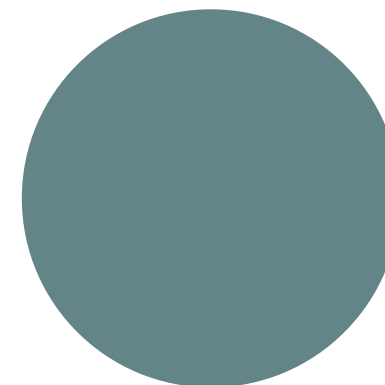
---

**RGB** 191 / 36 / 145

---

**HEX** #BF2491

---



### Green

---

**CMYK** 68 / 41 / 47 / 0

---

**RGB** 100 / 133 / 135

---

**HEX** #648488

---

## 2.0 Doplňkové barvy

V případech, kdy nestačí základní barvy, jsou definovány tzv. doplňkové barvy. Příkladem je použití barev v grafech, tlačítkách na webu apod.

# Montserrat

Light / Regular / **Bold** / **Black** / **ExtraBold**

**Aa**

## 2.1 Základní písmo

Jako základní písmo je definován font Montserrat. Nejčastěji používané jsou řezy Bold a Regular. Tento font se používá především pro nadpisy a texty, které chceme zdůraznit. Neměl by být nadužíván zbytečně. Bezpečným pravidlem je použití jednoho výrazného nadpisu na formátu.

ABCDEFGHIJKLMNOPQRSTUVWXYZ  
abcdefghijklmnopqrstuvwxyz  
0123456789 ěščřžňťďňýáíéů  
.,<>-=\_ſ!?'"/%+@#\$\$%^&\*()

# Arial

Narrow / Regular / **Bold** / **Black**

**Aa**

ABCDEFGHIJKLMNOPQRSTUVWXYZ

abcdefghijklmnopqrstuvwxyz

0123456789 ěščřžňťďňýáíéúů

.,;<>-=\_§!?'"/%+@#\$\$%^&\*()

## 2.2 Alternativní písmo

Pro situace, kdy nelze použít základní písmo, definujeme písmo alternativní, které je často součástí systému. Používá se především v newsletterech, webu či na počítačích, kde není základní nainstalováno.

Jako alternativní font je definován Arial.

Logo Domažlické nemocnice

**Domažlická  
nemocnice**Nemocnice  
Plzeňského  
kraje

Logo Stodské nemocnice

**Stodská  
nemocnice**Nemocnice  
Plzeňského  
kraje

Logo Klatovské nemocnice

**Klatovská  
nemocnice**Nemocnice  
Plzeňského  
kraje

Logo Nemocnice následné péče LDN Horažďovice

**Nemocnice  
Horažďovice**Nemocnice  
Plzeňského  
kraje

Logo Rokycanské nemocnice

**Rokycanská  
nemocnice**Nemocnice  
Plzeňského  
kraje

Logo Nemocnice následné péče Svatá Anna

**Nemocnice  
Svatá Anna**Nemocnice  
Plzeňského  
kraje



Nemocnice  
Plzeňského  
kraje

Domažlice | Horažďovice  
Klatovy | Rokycany  
Stod | Svata Anna

## Praxe Brigáda Zaměstnaní

- Moderní pracoviště - 2,5 mld. investic za posledních 10 let
- 23 akreditovaných lékařských a 6 nelékařských oborů
- Pestrý výběr pracovišť v šesti různých regionech
- Náborové příspěvky, studijní stipendia, placené brigády
- Trvalá podpora profesního vzdělávání
- Zajímavé zaměstnanecké benefity
- Vlastní ubytování, zajištění bytu



Domažlická nemocnice  
Klatovská nemocnice  
Rokycanská nemocnice  
Stodská nemocnice  
NNP Horažďovice  
NNP Svata Anna

773 796 096

kariera@nemocnicepk.cz

[www.nemocnicepk.cz/kariera](http://www.nemocnicepk.cz/kariera)



Domažlická  
nemocnice

Nemocnice  
Plzeňského  
kraje

## Domažlická nemocnice

... je jednou z nejkrásnějších v zemi:  
moderní, naplněná přátelskou  
atmosférou, obklopena zelení  
a vrcholky Českého lesa

... nabízí vše, co zdravotník očekává  
od svého zaměstnání, brigády či praxe



379 710 261 / 262

kariera@donem.cz

[www.nemocnicepk.cz/kariera](http://www.nemocnicepk.cz/kariera)

[www.donem.cz/kariera](http://www.donem.cz/kariera)





**Domažlická  
nemocnice**

Nemocnice  
Plzeňského  
kraje

### **Logo manuál**

2017 © Beneš & Michl, s. r. o.

[www.nemocnicepk.cz](http://www.nemocnicepk.cz)